



SMCI PMExcellence

SMCI Systems
Management
Consultants
International



SMCI PMExcellence

Il Portale SMCI PMExcellence è una soluzione web, flessibile che permette alle organizzazioni di DEFINIRE e USARE la propria Metodologia di Project Management e di Product Delivery Lifecycle, basate su metodologie standardizzate e riconosciute a livello mondiale come quelle del **PMI, Prince2 e Oracle PJM** (per il Project Management), e **Oracle AIM3, Software Development Lifecycle (SDLC) e Microsoft Software Development Lifecycle** (per il Product Lifecycle).

Il **Portale SMCI PMExcellence** è un ottimo canale per i Project Managers per gestire i progetti e ottenere i risultati voluti; per i dirigenti per avere accesso allo stato di avanzamento dei progetti – attraverso un Cruscotto dirigenziale – e per avere la possibilità di entrare nel dettaglio dei progetti (fino al livello della singola attività), se necessario.

Utilizzare un metodo comune di gestione dei progetti

Un significativo beneficio del portale SMCI PMExcellence è quello di avere un unico punto di riferimento al quale tutti i project managers dell'organizzazione possono attingere informazioni relative al modo in cui l'organizzazione gestisce i suoi progetti.

La capacità di adattare la metodologia al modo specifico in cui l'organizzazione gestisce i suoi progetti, è uno dei maggiori benefici del PMExcellence.

L'informazione è strutturata per includere le differenti fasi del Lifecycle con le relative attività, modelli di processi, ruoli e responsabilità di tutti i membri del team. Inoltre, è presente anche un archivio di tutti i documenti e moduli standard (possibili più di 300 moduli).

Permettere l'accesso alle informazioni ovunque voi siate

Il Portale SMCI PMExcellence è costruito utilizzando la tecnologia .NET della Microsoft, permettendo quindi a tutta la comunità di progetto di accedere allo stesso archivio contenente le metodologie di Project Management/Product Delivery ovunque le persone siano.

Seguire il Workflow del Project Management

PMExcellence non è soltanto un archivio di informazioni, ma è un portale completo di Project Management che permette l'utilizzo di una metodologia unica per la gestione dei progetti, tramite la tecnologia di Workflow.

Integrare il Portale con Microsoft EPM

Il Portale SMCI PMExcellence è integrato con Microsoft EPM, e permette quindi di riportare lo specifico Project Management/Product Delivery Lifecycle nella forma richiesta da Microsoft EPM. La forma richiesta (struttura degli archivi virtuali) nel Project Workspace rispecchia la metodologia selezionata, utilizzando i moduli rilevanti per lo specifico progetto.

Assicurare il perfetto adattamento alla vostra organizzazione

Nonostante il portale SMCI PMExcellence sia semplice e facile da usare, noi capiamo anche i cambiamenti culturali collegati all'introduzione di un nuovo sistema.

Questo è il motivo per il quale coinvolgiamo gli utenti ad ogni passo del processo di implementazione, e forniamo formazione personalizzata presso gli uffici della SMCI o presso l'organizzazione richiedente. E una volta che abbiamo installato il nostro software, il Customer Support è disponibile per fornire tutto il supporto necessario in modo da aiutarvi a ottenere il meglio dalla soluzione tecnica di SMCI.



SMCI PMExcellence



Le caratteristiche del Portale **SMCI PMExcellence**



Metodologie di Project Management pre-definite



- SMCI PMExcellence comprende differenti metodologie di Project Management che sono metodologie mondiali divenute lo standard *de facto* in differenti aree, per esempio: PMI, Prince2 e PJM. SMCI PMExcellence riporta le fasi del Project Lifecycle (impostazione, pianificazione, esecuzione, ...) nel caso del PMI, e (partenza del progetto, gestire un progetto, ...) nel caso di Prince2, con le attività associate, ruoli e responsabilità e modelli di best-practices per ogni metodologia.

Metodologie di Product Lifecycle pre-definite



- SMCI PMExcellence comprende Product Delivery Lifecycles che sono allineati con le metodologie di Product Delivery, come per esempio: SDLC, **Oracle AIM3** and Microsoft Development Lifecycle. PMExcellence riporta le fasi del project lifecycle (definizione, analisi, ...) nel caso di AIM3 e (Inizializzazione, Sviluppo del Concetto, ...) nel caso del SDLC con tutte le attività associate, ruoli e responsabilità e modelli di best-practices per ogni metodologia.

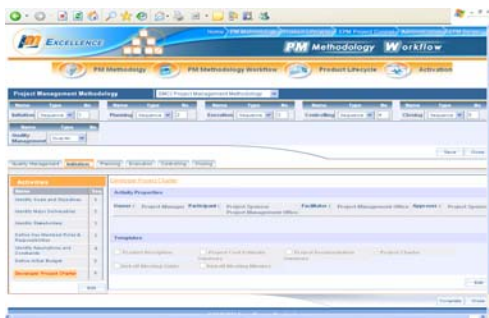


SMCI PMExcellence



Le caratteristiche del Portale **SMCI PMExcellence**

Workflow pre-definiti per le metodologie di Project Management



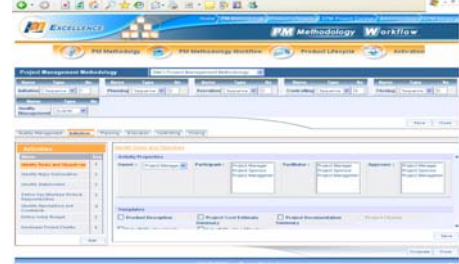
- SMCI comprende un pre-definito ciclo di workflow per ogni metodologia di project management
- Pre-definite sequenze di fasi del project lifecycle
- Pre-definite sequenze di attività nelle varie fasi del project lifecycle
- Pre-definiti ruoli per ogni attività nelle fasi del project lifecycle
- Modelli/Templates associati ad ogni attività del project lifecycle.

Possibilità di definire le proprie metodologie di Project Management e di Product Lifecycle



- Definire metodologie personalizzate di Project Management e di Product Lifecycle
- Definire i modelli e i processi delle metodologie e le fasi specifiche del lifecycle
- Definire le attività per ogni fase del lifecycle
- Definire i ruoli e le responsabilità per ogni fase del lifecycle
- Caricare modelli/templates per ogni fase del lifecycle.

Possibilità di definire il proprio Workflow per la metodologia di Project Management

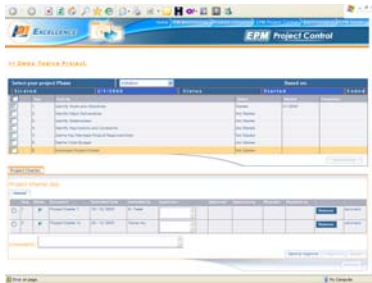


- Definire uno specifico project lifecycle basato sulla propria metodologia
- Definire sequenze di fasi e di attività del project lifecycle
- Definire i ruoli per ogni attività nelle fasi del project lifecycle
- Modelli/Templates associati ad ogni attività del project lifecycle



Le caratteristiche del Portale **SMCI PMExcellence**

Utilizzare il workflow della metodologia di Project Management



- Inserito il progetto in Microsoft EPM, il project manager deve scegliere la metodologia di project management che il progetto seguirà
- Quando il progetto è iniziato, una email di notifica è inviata a tutti i ruoli associati dal workflow all'attività corrente
- Il project manager deve seguire il flusso del workflow e deve caricare i documenti per le attività associate. Una volta che i documenti sono caricati, essi sono inviati alle persone giuste per l'approvazione, seguendo le definizioni del workflow
- Una volta che tutti i documenti sono stati approvati, l'attività è completata e la successiva inizia.

Integrazione con Microsoft EPM



- Gestisce i project lifecycle per i progetti registrati in EPM

- La struttura degli archivi/folder di EPM rispecchia le fasi, le attività e i modelli/templates della metodologia di project management selezionata
- La struttura degli archivi/folder di EPM rispecchia le fasi, le attività e i modelli/templates della metodologia di product lifecycle selezionata

SMCI PMExcellence strumenti amministrativi



- Definire la specifica metodologia di project management per l'organizzazione
- Definire la specifica metodologia di product lifecycle per l'organizzazione
- Definire il workflow per la metodologia di Project Management
- Attivare le metodologie e i lifecycle definiti per gli utenti per esercitazione

Support in differenti lingue

- SMCI PMExcellence è sviluppato in Inglese ed Arabo e può essere personalizzato in Tedesco, Italiano, Francese e Spagnolo

Sviluppato per

- Organizzazioni
- Direttori e Responsabili PMO
- Project Managers
- Membri del Project Team.