



SMCI PMExcellence



SMCI PMExcellence

SMCI PMExcellence Portal ist eine flexible web-basierte Lösung, die es Unternehmen und Organisationen erlaubt, ihre eigene Projektmanagement-Methodik zu definieren und umzusetzen. Als Grundlage dazu sind weltweit anerkannte Standards integriert. Für Projektmanagement sind es **PMI, Prince2 und Oracle PJM**. Die Produktlebenszyklen basieren auf **Oracle AIM3, Software Development Lifecycle (SDLC) und Microsoft Software Development Lifecycle**.

SMCI PMExcellence Portal erweist sich als exzellente Plattform für die Projektarbeit auf verschiedenen Ebenen: Projektmanager steuern ihre Projekte und überwachen die Erstellung von Produkten und Dienstleistungen. Führungskräfte sehen über den Leitstand den aktuellen Projektstatus und können bei Bedarf von dort in die Details einzelner Projekte einsteigen.

Einheitliches Projektmanagement

SMCI PMExcellence Portal bietet allen Projektmanagern ihrer Organisation einen Orientierungspunkt für die mustergültige Organisation und Abwicklung ihrer Projekte. Dazu stellt es auch Vorlagen und Tools als Unterstützung zur Verfügung.

Am wichtigsten ist dabei die eingebaute Flexibilität: Vorhandene Mustermethoden können an die speziellen Bedürfnisse Ihrer Organisation angepasst werden.

Dabei sind die verschiedenen Phasen des Projektlebenszyklus mit zugehörigen Aktivitäten, Modellprozessen, Rollendefinitionen und festgelegten Verantwortungsbereichen direkt verbunden. Ein Magazin von mehr als 300 Dokumentenvorlagen deckt alle Prozessschritte ab.

Informationen jederzeit und überall

Die web-basierte Technologie gibt allen Projektbeteiligten Zugang zu einheitlichen Projekt- und Produktmanagementmethoden und das überall dort, wo sie einen Netzzugang vorfinden.

Workflowsteuerung im Projektmanagement

SMCI PMExcellence bietet nicht nur ein Magazin an Vorlagen und Prozeßbeschreibungen. Es ist ein vollwertiges Projektmanagement-Portal, das mit seiner Workflow-Technologie die Durchsetzung einer einheitlichen Projektmanagement-Methodik unterstützt.

Integration mit Microsoft EPM

Die Integration des SMCI PMExcellence Portals mit Microsoft EPM bietet die Möglichkeit, sowohl die gewählte Projektmanagement-Methodik als auch Ihren spezifischen Produktlebenszyklus in der Microsoft EPM-Struktur abzubilden. Die Struktur der Projektarbeitsbereiche passt sich der gewählten Management-Methodik an und erstellt die zugehörigen Ordner mit den entsprechend vorgesehenen Dokumentenvorlagen.

Maßgeschneiderter Support

Obwohl SMCI PMExcellence Portal einfach zu benutzen ist, kennen wir die Notwendigkeit von Anpassungsprozessen im Zusammenhang mit der Einführung neuer Systeme. Darum beziehen wir die Endnutzer in jeden Schritt des Implementierungsprozesses ein und begleiten die Einführung mit einer fundierten Strategie aus dem Change-Management. Daneben bieten wir Ihnen Training an, das sich ganz an ihren speziellen Bedürfnissen orientiert. Nach der Einführungsphase steht Ihnen unser Customer Support mit allem, was Sie dann benötigen zur Seite, damit die Einführung von PMExcellence ein dauerhafter Erfolg bleiben kann.



SMCI PMExcellence

SMCI Systems Management Consultants International



SMCI PMExcellence Portal Features



Standardisiertes Projektmanagement



- SMCI PMExcellence wird mit mehreren Projektmanagementmethodiken geliefert, die weltweit anerkannt sind und sich zum de facto Standard in ihren Anwendungsgebieten entwickelt haben. Dazu gehören PMI, Prince2 und PJM. Für PMI werden die einzelnen Phasen des Projektlebenszyklus (Initiierung, Planung, Durchführung etc.) abgebildet. Für Prince2 repräsentiert es Projektstart, Projektsteuerung etc.) jeweils mit den zugehörigen Rollen und praxiserprobten Dokumentenvorlagen.

Vorgefertigte Produktlebenszyklen

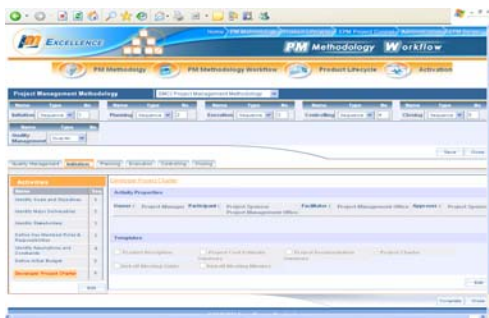


- SMCI PMExcellence-Package enthält Produktlebenszyklen in Übereinstimmung mit den am weitest verbreiteten Entwicklungsstandards wie SDLC, **Oracle AIM3** und Microsoft Development Lifecycle. Für AIM3 enthält PMExcellence ein Phasenmodell mit Definition, Analyse, Betrieb etc.). Für SDLC enthält es Initiierung, System Concept Development ...etc) mit jeweils allen notwendigen Aktivitäten, Rollendefinitionen und praxiserprobten Dokumentenvorlagen.



SMCI PMExcellence Portal Features

Vorgefertigte Workflows im Projektmanagement



SMCI PMExcellence enthält

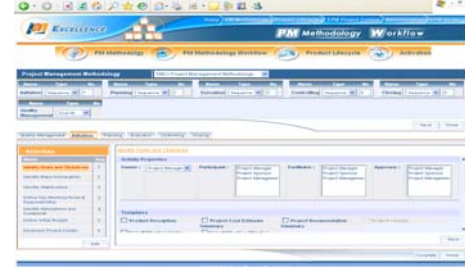
- den vollständigen Workflow für jede gelieferte Projektmanagementmethodik.
- den vordefinierten Ablauf der einzelnen Phasen im Projektlebenszyklus
- den vordefinierten Ablauf der einzelnen Aktivitäten in diesen Phasen
- vordefinierte Rollenkonzepte für jede dieser Aktivitäten
- notwendige Dokumentenvorlagen für jede einzelne Aktivität im Projektlebenszyklus

Entwickeln Sie Ihre eigenen Methoden für Projektmanagement und Produktentwicklung



- Definieren Sie neue Methoden im Projektmanagement und Produktlebenszyklus. Definieren Sie Ihre eigenen Phasen und Prozesse.
- Legen Sie spezifische Aktivitäten für jede Phase fest.
- Legen Sie die gewünschten Rollenkonzepte und Verantwortlichkeiten für alle Phasen des Produktlebenszyklus fest.
- Übernehmen Sie vorhandene Dokumentenvorlagen und ordnen Sie sie den jeweiligen Phasen zu.

Definition eines eigenen Workflows im Projektmanagement



- Definieren Sie einen neuen Projektlebenszyklus auf Basis Ihrer eigenen Methoden
- Definieren Sie den Ablauf der einzelnen Phasen Ihres Projektlebenszyklus mit zugehörigen Aktivitäten.
- Definieren Sie spezifische Rollen für die einzelnen Aktivitäten.
- Ordnen Sie jeder Aktivität ihre eigenen Dokumentenvorlagen zu.

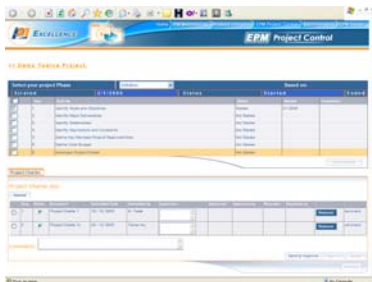


SMCI PMExcellence



SMCI PMExcellence Portal Features

Workflowsupport im Projektmanagement



- Sobald Sie Ihr Projekt in Microsoft EPM abgelegt haben, sollte der Projektmanager die Methode wählen, nach der dieses Projekt abgewickelt wird.
- Zum Start des Projekts werden alle Rolleninhaber per E-Mail über die notwendigen Aktivitäten im Workflow informiert.
- Der Projektmanager muß dem festgelegten Workflow folgen und die entsprechende Dokumentation in EPM ablegen. Sobald das Dokument abgelegt und zum Review freigegeben ist, wird es an die im Workflow definierten Rolleninhaber zur Prüfung verschickt.
- Wenn alle notwendigen Dokumente für eine bestimmte Aktivität freigegeben sind, gilt sie als abgeschlossen. Daraufhin kann die nächste Aktivität gestartet werden.

Integration mit Microsoft EPM



- Steuerung des Projektlebenszyklus in EPM

- Die Struktur des EPM-Projektarchivs entspricht dem gewählten Produktlebenszyklus mit den jeweiligen Phasen, Aktivitäten und Dokumenten.

SMCI PMExcellence Administrations tool



- Übertragen Sie die spezifischen Projektmanagementmethoden Ihrer eigenen Organisation.
- Definieren Sie Ihren eigenen Produktlebenszyklus.
- Legen Sie Ihren eigenen Workflow im Projektmanagement fest.
- Geben Sie neue Methoden und Abläufe für ausgewählte Benutzer zu Test- und Schulungszwecken frei.

Mehrsprachigkeit

- SMCI PMExcellence unterstützt in der Standardversion Englisch und Arabisch. Es ist aber so flexibel, dass es jederzeit auch in Deutsch, Italienisch, Französisch, Spanisch oder weiteren Sprachen betrieben werden kann.

Entwickelt für

- Unternehmen, Behörden, Organisationen
- Führungskräfte
- PMOs
- Projektmanager
- Mitglieder des Projektteams