



## SMCI PMExcellence

### نظام "بي إم إكسلانس PMExcellence" لإدارة المشاريع من الشركة الدولية لنظم المعلومات

يتميز نظام البورتال Portal "بي إم إكسلانس PMExcellence" لإدارة المشاريع من الشركة الدولية لنظم المعلومات بأنه نظام مرن يمكن للمنشآت أن تقوم باستخدامه لتعريف وتنفيذ المنهجية التي تود تطبيقها في إدارة المشاريع وكذلك تعريف المنهجية التي تود تطبيقها في متابعة دورة حياة المنتج المترتب على تنفيذ المشروع. ويتم ذلك استنادا على منهجيات عالمية في إدارة المشاريع (مثل: PMI, Prince2 and Oracle PJM) ومنهجيات عالمية في متابعة دورة حياة المنتج (مثل: Software , Development Lifecycle (SDLC) and Microsoft Software Development Lifecycle).  
لقد أثبت نظام "بي إم إكسلانس PMExcellence" لإدارة المشاريع من الشركة الدولية لنظم المعلومات بأنه قناة ممتازة أولا لمديري المشاريع حيث يستخدمونها في إدارة أعمال المشروع وتسليم المنتجات التي تترتب على المشروع، وثانيا للمديرين لكي يتعرفوا على وضع المشاريع من خلال لوحة المؤشرات Dashboard مع إمكانية الوصول إلى تفاصيل ما تحتويه هذه المؤشرات drill into والوصول إلى مستوى تفصيل كل مهمة من المهام.

**توفير طريقة موحدة لإدارة المشاريع**  
المنفعة الرئيسية لنظام بورتال "بي إم إكسلانس PMExcellence" تتمثل في إيجاد نقطة مرجعية يستخدمها كل مديري المشاريع في المنشأة في الحصول على المعلومات المتعلقة بالطريقة التي على أساسها تدير المنشأة مشاريعها. وهناك منفعة هامة أخرى للنظام تتمثل في توفير القدرة للمنشأة على تعديل منهجية إدارة المشروع بما يتفق مع طريقة وأسلوب المنشأة الخاص في إدارة المشاريع.  
ويتم هيكلة المعلومات بحيث تشمل على المراحل المختلفة لدورة الحياة مع وجود المعلومات الخاصة بالأنشطة activities وأنماط المعالجات process models وأدوار المشاركة roles ومسئوليات العمل responsibilities لكل أعضاء فريق المشروع. وأخيرا إيجاد مستودع يضم قوالب نمطية templates لكل الوثائق والنماذج (أكثر من 300 قالب)

**توفير امكانية التعامل مع بيانات النظام في أي نقطة يدخل منها المستخدم**  
لقد تم بناء نظام بورتال "بي إم إكسلانس PMExcellence" باستخدام تكنولوجيا مايكروسوفت Microsoft .NET حيث يتمكن كل مستخدم النظام من التعامل في نفس بيانات النظام الخاصة بالمنهجيات ومنتجات التسليم من أي نقطة في النظام يكونون فيها.

**فرض اتباع أسلوب "تسلسل العمل Workflow" في إدارة المشروع**  
لا يقتصر نظام بورتال "بي إم إكسلانس PMExcellence" على كونه محتوى للبيانات فقط، بل أنه يعتبر بورتال متكامل الإمكانيات لإدارة المشروع حيث أنه يفرض على مستخدم النظام ضرورة اتباع منهجية موحدة في إدارة المشاريع من خلال استخدام الأسلوب التكنولوجي "تسلسل العمل Workflow".

**التكامل مع نظام مايكروسوفت لإدارة المشاريع EPM**  
توفر خاصية تكامل نظام بورتال "بي إم إكسلانس PMExcellence" مع نظام إدارة المشاريع EPM من مايكروسوفت الوسائل لاتاحة بيانات كل من دورة حياة إدارة المشروع ودورة حياة منتج التسليم لاستخدامها في أضايير نظام مايكروسوفت Microsoft EPM folder، وتوفر هيكلية الأضايير في بيئة العمل للمشروع Project Workspace المنهجية التي يتم اختيارها ثم بناء أضايير المشروع عليها باستخدام القوالب النمطية templates وفقا للمنهجية المختارة.

**التأكيد على ملائمة النظام لمنشآتك**  
بالإضافة إلى كون نظام بورتال "بي إم إكسلانس PMExcellence" بسيطا وسهل الاستخدام، فإننا ننقهم المفهوم الثقافي الذي عادة ما يرتبط بتقديم نظام جديد. ومن هذا المنطلق، فإننا نشرك المستخدمين في كل خطوة من خطوات تنفيذ النظام، ومن الممكن تقديم تدريب خاص لهم سواء في مكاتب شركتنا أو في موقع تنفيذ النظام. وفور اكتمال تنفيذ النظام، فإن شركتنا توفر للعملاء المساندة اللازمة لتوفير المساعدة التي تحتاجها لتحقيق حسن الاستفادة بما في النظام من حلول.



# SMCI PMExcellence

**SMCI** Systems  
Management  
Consultants  
International



إمكانيات نظام بورتال "بي إم إكسلانس PMExcellence" لإدارة المشاريع من الشركة الدولية  
لنظم المعلومات SMCI



تعريف مسبق لمنهجيات إدارة المشروع

تعريف مسبق لمنهجيات دورة حياة المنتج



■ تتضمن حزمة برمجيات نظام بورتال "بي إم إكسلانس PMExcellence" على عدد من منهجيات إدارة المشاريع من المستوى العالمي والتي أصبحت هي المنهجيات النمطية المتعارف عليها، مثل: PMI, Prince2 and PJM . فيستعرض بورتال "بي إم إكسلانس PMExcellence" دورة حياة المشروع (initiation, planning, execution ...etc) starting up) و ( project, directing a project ...etc) في حالة تطبيق منهجية PMI، مع ما يرتبط بها من أنشطة وأدوار ومسئوليات وكذلك القوالب النمطية templates للمساعدة في اتباع المعايير الجيدة best practices لكل منهجية.

■ تتضمن حزمة برمجيات نظام بورتال "بي إم إكسلانس PMExcellence" على عدد من منهجيات دورة حياة المنتج المطلوب تسليمه نتيجة للمشروع ومنها: SDLC, Oracle AIM3 and Microsoft Development Lifecycle . فيستعرض النظام مراحل دورة حياة المشروع (Definition, operation Analysis ...etc) في حالة تطبيق منهجية AIM3 ، ويستعرض مراحل دورة حياة المشروع (Initiation, System Concept Development ...etc) في حالة تطبيق منهجية SDLC، مع ما يرتبط بها من أنشطة وأدوار ومسئوليات وكذلك القوالب النمطية templates للمساعدة في اتباع المعايير الجيدة best practices لكل منهجية.



# SMCI PMExcellence

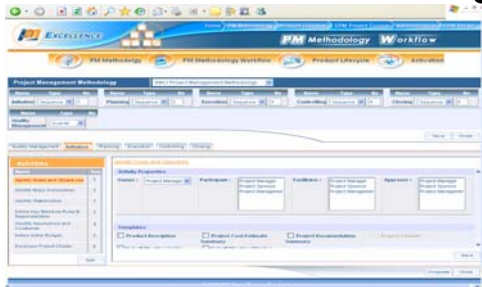


## SMCI PMExcellence Portal - Features

إمكانيات نظام بورتال "بي إم إكسلانس PMExcellence" لإدارة المشاريع من الشركة الدولية  
لنظم المعلومات SMCI

- تعريف مسبق لتسلسل Phase sequence مراحل دورة الحياة.
- تعريف مسبق لتسلسل Phase Activity sequence الانشطة في كل مرحلة من مراحل دورة الحياة.
- تعريف مسبق للأدوار roles للأنشطة في كل مرحلة من مراحل دورة الحياة.
- ربط مجموعة القوالب النمطية Templates لأنشطة كل مرحلة من مراحل لدورة الحياة .

تعريف تسلسل العمل Workflows الخاصة بك في منهجية إدارة المشروع



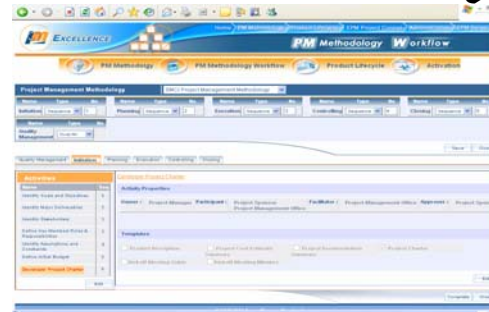
- تعريف دورة حياة جديدة اعتمادا على منهجيتك الخاصة التي قمت بتعريفها.
- تعريف تسلسل sequence مراحل دورة حياة المشروع وكذلك الانشطة بكل مرحلة من مراحل دورة الحياة.
- تعريف الأدوار roles للأنشطة في كل مرحلة من مراحل دورة حياة المشروع.
- ربط مجموعة القوالب النمطية للوثائق بالانشطة مرحلة من مراحل لدورة الحياة.

تعريف منهجياتك الخاصة بك المتعلقة بإدارة المشروع وبدورة حياة المنتج



- تعريف منهجيات جديدة لإدارة المشروع وإدارة دورة حياة المنتج.
- تعريف عناصر المنهجية من نموذج معالجة Process Model وعمليات Processes ومراحل دورة الحياة Lifecycle Phases داخل المنهجية.
- تعريف الأنشطة لكل مرحلة من مراحل دورة الحياة.
- تعريف الأنشطة والأدوار والمسؤوليات داخل كل مرحلة من مراحل دورة الحياة.
- تحميل القوالب النمطية Templates بكل مرحلة من مراحل دورة الحياة.

تعريف مسبق لتسلسل العمل Workflows في منهجيات إدارة مشاريع



- تتضمن حزمة برمجيات نظام بورتال "بي إم إكسلانس PMExcellence" على تعريف مسبق لخطوات دورة تسلسل العمل workflow بمنهجية إدارة المشروع.



## SMCI PMExcellence Portal - Features

إمكانيات نظام بورتال "بي إم إكسلانس PMExcellence" لإدارة المشاريع من الشركة الدولية  
لنظم المعلومات SMCI

- تعريف منهجيات دورات حياة المنتج لمنشآتكم.
- تعريف تسلسل العمل Workflow لمنهجية إدارة المشروع.
- تفعيل ما تم تعريفه من منهجيات ودورات حياة ليتمكن المستخدمون من استخدامها.

التكامل مع نظام مايكروسوفت لإدارة المشاريع Microsoft EPM



- يمكنك إدارة دورة حياة المشروع للمشاريع المسجلة في نظام EPM
- توفر هيكلية الأضابير folder في بيئة عمل المشروع EPM Project Workspace مراحل منهجية إدارة المشروع والأنشطة والقوالب النمطية templates
- توفر هيكلية الأضابير folder في بيئة عمل المشروع EPM Project Workspace مراحل منهجية دورة حياة المنتج والأنشطة والقوالب النمطية templates

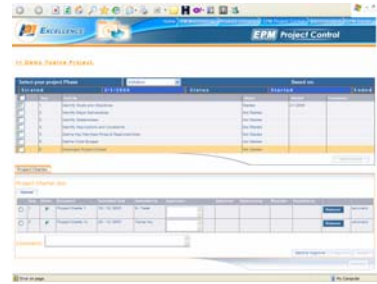
مساندة تعدد اللغات

- حالياً، يساند نظام "بي إم إكسلانس PMExcellence" لغتين: الإنجليزية والعربية. وعموماً، فإنه يمكن تفصيله لمساندة لغات أخرى: الألمانية، الإيطالية، الفرنسية، والأسبانية.

لقد تم تصميم النظام لـ:

- المنشآت
- مديرو مكاتب مراقبة المشاريع
- مديرو المشاريع
- أعضاء فريق العمل بالمشروع

فرض اتباع خطوات تسلسل العمل Workflow في منهجية إدارة المشروع



- فور قيامك بتفعيل المشروع من خلال نظام مايكروسوفت EPM ، فإنه يجب على مدير المشروع أن يختار منهجية إدارة المشروع التي يتم الالتزام بها في المشروع.
- وفور بدأ المشروع، سوف يتم ارسال اخطار بالبريد الإلكتروني إلى كل من تم تعريف دوره في تسلسل العمل للنشاط الحالي.
- يتم إلزام مدير المشروع باتباع دورة تسلسل العمل وتحميل الوثائق التي ترتبط بالنشاط الحالي. وفور تحميل الوثيقة، فإنه يتم إرسالها إلى الإعتقاد وفقاً للخطوات المحددة في تسلسل العمل التي سبق تعريفها.
- فور اكتمال إعتقاد الوثائق الخاصة بالنشاط، فإن هذا النشاط يعتبر مكتملاً ومن ثم يبدأ النشاط التالي.

أدوات التعامل مع نظام البورتال "بي إم إكسلانس PMExcellence" من شركة SMCI



- تعريف منهجيات إدارة المشروع لمنشآتكم.